

Hi-MO X6^{Max} Explorer

LR7-54HTH

455~465M

- Geeignet für den Vertriebsmarkt
- Einfaches Design, das modernen Stil verkörpert
- Höchste Effizienz mit der besten Energieerzeugungsleistung
- Bessere Produktgarantie, besserer Service

15

15 Jahre Garantie für Materialien und Verarbeitung

25

25 Jahre Garantie für zusätzlichen linearen Energieoutput

Komplette System- und Produktzertifizierungen

IEC 61215, IEC 61730, UL 61730

ISO9001:2015: ISO Qualitätsmanagementsystem

ISO14001:2015: ISO Umweltmanagementsystem

ISO45001:2018: Arbeitsschutz und Sicherheit

IEC62941: Richtlinie für die Modulentwurfsqualifikation und Typgenehmigung

LONGI



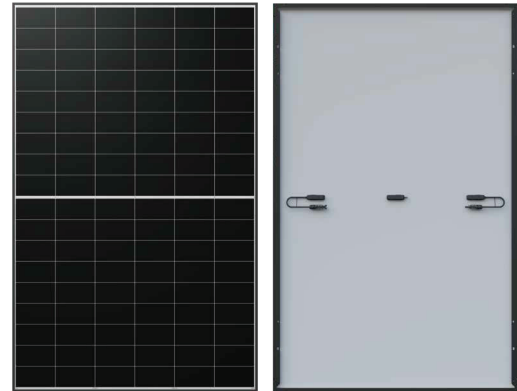
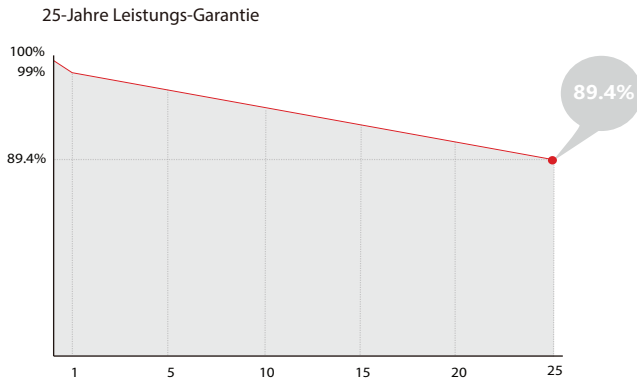
22.8%
Maximale Modul-
Effizienz

0~3%
Leistungs-
Toleranz

<1%
Leistungs-minderung
im ersten Jahr

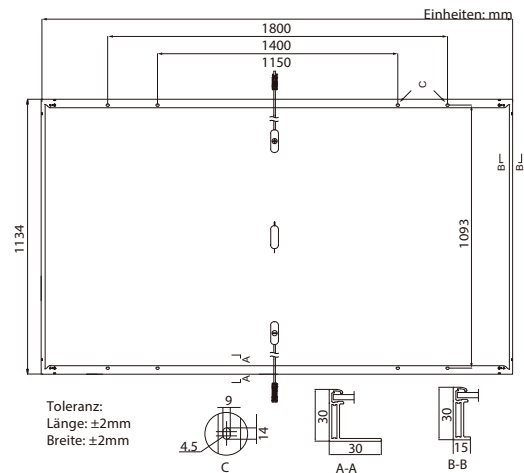
0.40%
Leistungs-Minderung
Jahr 2-25

Zusätzlicher Wert



Mechanische Parameter

Zellorientierung	108 (6×18)
Anschlussdose	IP68
Ausgangskabel	4mm ² , ±1200mm Länge kann angepasst werden
Glas	Einfachglas, 3,2mm beschichtetes gehärtetes Glas
Rahmen	Anodisierter Aluminiumlegierungsrahmen
Gewicht	21,6kg
Abmessungen	1800×1134×30mm
Verpackung	36 Stück pro Palette / 216 Stück pro 20'GP / 864 Stück pro 40'HC



Elektrische Eigenschaften

STC: AM1.5 1000W/m² 25°C NOCT: AM1.5 800W/m² 20°C 1m/s Prüfsicherheit für P_{max}±13%

Modul typ	LR7-54HTH-455M		LR7-54HTH-460M		LR7-54HTH-465M	
	STC	NOCT	STC	NOCT	STC	NOCT
Maximale Leistung (P _{max} /W)	455	340.0	460	343.7	465	347.4
Leerlaufspannung (V _{oc} /V)	39.15	36.76	39.35	36.95	39.55	37.13
Kurzschlussstrom (I _{sc} /A)	14.79	11.95	14.86	12.00	14.93	12.06
Spannung bei maximaler Leistung (V _{mp} /V)	32.98	30.09	33.19	30.29	33.39	30.47
Strom bei maximaler Leistung (I _{mp} /A)	13.80	11.30	13.86	11.35	13.93	11.41
Modulleistungseffizienz (%)	22.3		22.5		22.8	

Betriebsparameter

Betriebstemperatur	-40°C ~ +85°C
Leistungs-Toleranz	0 ~ 3%
Maximale Systemspannung	DC1500V (IEC/UL)
Maximale Serien-Sicherungseinstufung	25A
Nominale Betriebstemperatur der Zellen	45±2°C
Schutzklasse	Klassell
Feuerbewertung	IEC Klasse C

Mechanische Belastung

Maximale statische Belastung Vorderseite	5400Pa
Maximale statische Belastung Rückseite	2400Pa
Hageltest	25mm Hagel bei einer Geschwindigkeit von 23m/s

Temperaturbewertung (STC)

Temperaturkoeffizient von I _{sc}	+0.050%/°C
Temperaturkoeffizient von V _{oc}	-0.230%/°C
Temperaturkoeffizient von P _{max}	-0.280%/°C

Die in diesem Datenblatt enthaltenen Spezifikationen können ohne vorherige Ankündigung geändert werden. LONGI behält sich das Recht auf endgültige Interpretation vor. (20240511 V2) DG