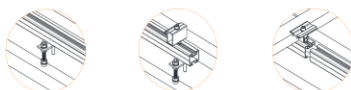
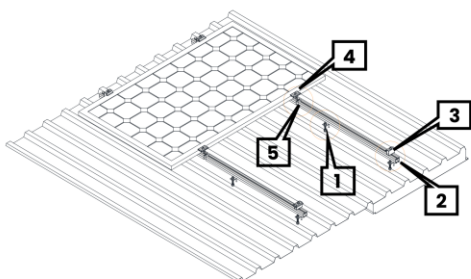


Montagepaket Stockschrauben SH-MTG-SS



1	Produktname	Stockschrauben	5	Produktname	Profilverbinder
	Menge	6 Stk.		Menge	2 Stk.
2	Produktname	Aluminiumschiene			
	Menge	4 Stk.			
3	Produktname	Endklemmen			
	Menge	4 Stk.			
4	Produktname	Mittelklemmen			
	Menge	2 Stk.			



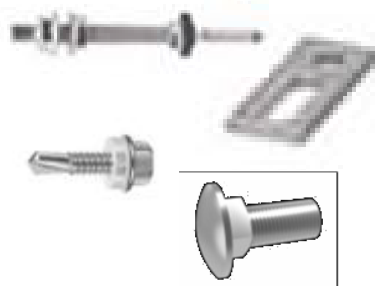
1 Zipptütchen mit folgendem Inhalt:

6 Stück Platte für Stockschrauben M10x200

16 Stück selbstschneidende Schrauben

4,8x19mm

6 Hammerkopfschrauben M10x25 inkl. Muttern M10



Kartonmaße:

1470x175x55mm

Gewicht: 6,325 kg

