



CAMPER GOLD



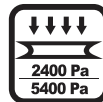
Mono-Schindel-Solarmodul 100W

Hauptmerkmale



Höhere Leistung

Fortschrittliche Schindeltechnik, höhere Ausgangsleistung.



Erhöhte mechanische Belastung

Test auf Widerstandsfähigkeit: Windlast (2400Pascal) und Schneelast (5400Pascal).



0 - 3% positive Toleranz

Verbesserte Leistung bei geringerer Lichteinstrahlung und geringe Verschlechterung



lange Witterungsbeständigkeit

Hervorragende Anti-PID-Leistung
Test im Feuerschutz für die Sicherheit.



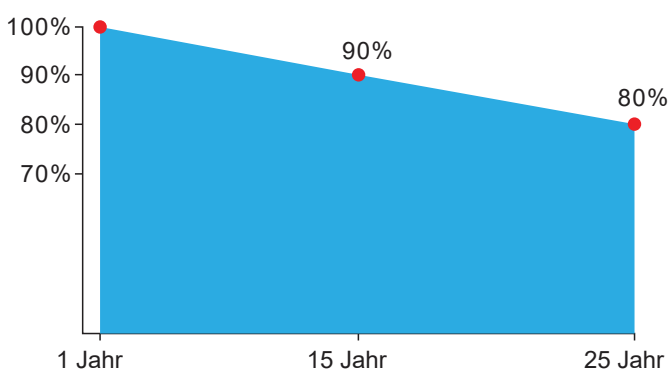
Reduzierter Hot-Spot-Verlust

Optimiertes elektrisches Design und niedrigerer Betriebsstrom für geringere Hot-Spot-Verluste und besseren Temperaturkoeffizienten.

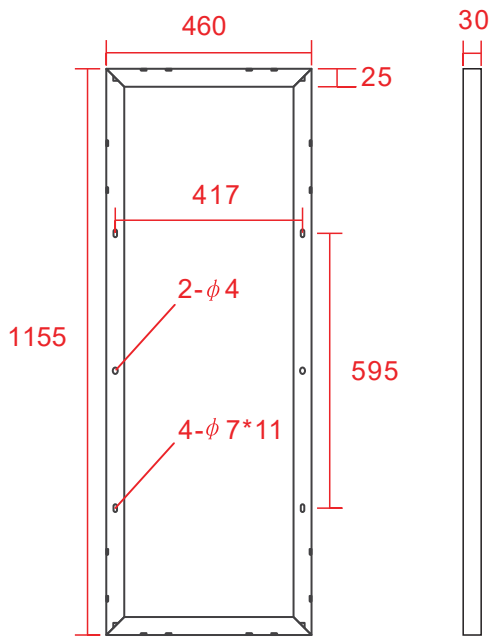
Garantie

5 Jahre Produktgarantie

25 Jahre Garantie auf lineare Leistung:



Technische Zeichnungen



Mechanische Parameter

Zelle (mm)	210*28
Abmessungen (L*W*H) (mm)	1155*460*30
Gewicht (kg)	6.3
Kabel (mm ²)	700mm/1.5
Anzahl der Zellen und Verbindungen	82 (41*2)
Anzahl der Dioden	1
Stecker Typ	MC4

Spezifikationen

Temperatur-Zyklusbereich (°C)	-40~+80
Max. Windlast / Max. Schneelast (pa)	2400/5400
Hot-Spot-Rate	100%Frei
Brandklasse	Klasse C
Anschlussdose & Stecker Schutzart	≥IP67

Elektrische Parameter

Modul-Typ	100W
Nennleistung (Pmpp/W)	100
Ausgangstoleranz (%)	+3
Maximale Leistungsspannung (Vmp/V)	22.40
Maximaler Leistungsstrom (Imp/A)	4.46
Leerlaufspannung (Voc/V)	26.40
Kurzschlussstrom (Isc/A)	4.97
Maximale Serien-Sicherungsleistung (A)	10
Maximale Systemspannung (V)	500
Zell-Effizienz (%)	21.4

Verpackung

Paket	Einzelverpackung	
Stückzahl pro Palette	30	
Bruttogewicht pro Palette	225kg	
Palettengröße	1180*1105*490mm	
Container-Beladung	20GP	1044 Tablets
	40HQ	2708 Tablets