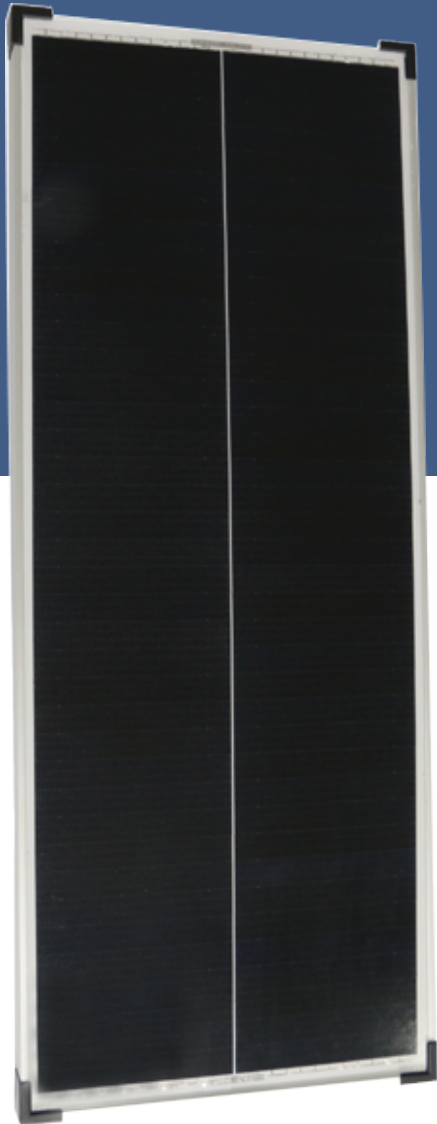




CAMPER GOLD

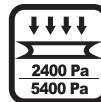


100W Solarmodul Silber Rahmen-46 cm

Hauptmerkmale



Höhere Leistung
Fortschrittliche Schindeltechnik,
höhere Ausgangsleistung.



Erhöhte mechanische Belastung
Test auf Widerstandsfähigkeit: Windlast
(2400Pascal) und Schneelast
(5400Pascal).



0 - 3% positive Toleranz
Verbesserte Leistung bei geringerer
Lichteinstrahlung und geringe
Verschlechterung



lange Witterungsbeständigkeit
Hervorragende Anti-PID-Leistung
Test im Feuerschutz für die Sicherheit.

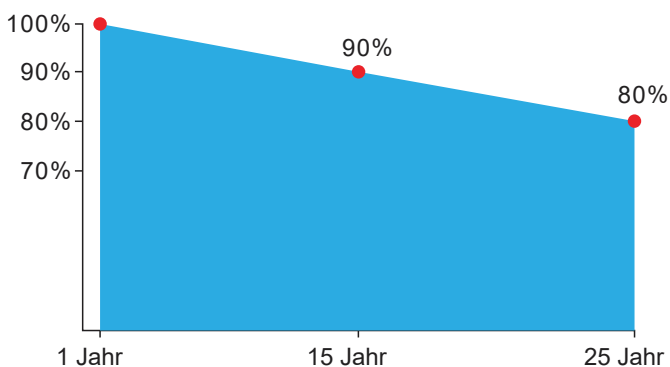


Reduzierter Hot-Spot-Verlust
Optimiertes elektrisches Design
und niedrigerer Betriebsstrom für
geringere Hot-Spot-Verluste und
besseren Temperaturkoeffizienten.

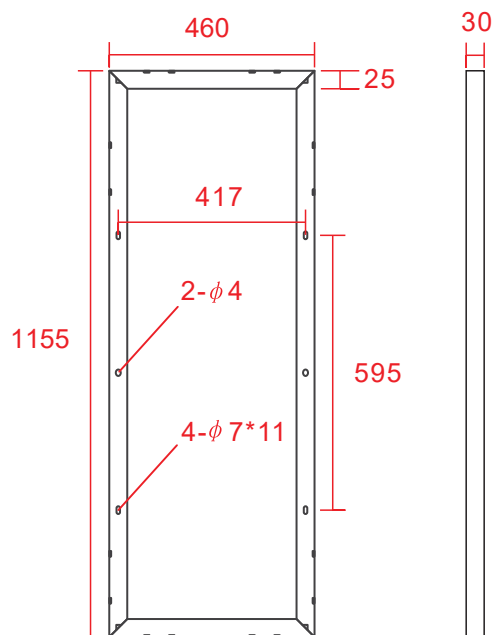
Garantie

5 Jahre Produktgarantie

25 Jahre Garantie auf lineare Leistung:



Technische Zeichnungen



Mechanische Parameter

Zelle (mm)	210*28
Abmessungen (L*W*H) (mm)	1155*460*30
Gewicht (kg)	6,3
Kabel (mm) ²	700mm ² / 1,5
Anzahl der Zellen und Verbindungen	82 (41*2)
Anzahl der Dioden	1
Stecker Typ	MC4

Spezifikationen

Temperatur-Zyklusbereich (°C)	-40~+80
Max. Windlast / Max. Schneelast (pa)	2400/5400
Hot-Spot-Rate	99,99% Frei
Brandklasse	Klasse C
Anschlussdose & Stecker Schutzart	≥IP67

Elektrische Parameter

Modul-Typ	100W
Nennleistung (Pmpp/W)	100
Ausgangstoleranz (%)	+3
Maximale Leistungsspannung (Vmp/V)	18 V
Maximaler Leistungsstrom (Imp/A)	5,62
Leerlaufspannung (Voc/V)	21,2
Kurzschlussstrom (Isc/A)	6,04
Maximale Serien-Sicherungsleistung (A)	10
Maximale Systemspannung (V)	1000
Zell-Effizienz (%)	21,4

Verpackung

Paket	Einzelverpackung
Stückzahl pro Palette	30
Bruttogewicht pro Palette	225kg
Palettengröße	1180*1105*490mm
Container-Beladung	20GP 1040 Tablets 40HQ 2708 Tablets