

Aufbau und Montageanleitung des Aufständerung SÜD Premium SH-MTG-AS-CN Montagesystems

Inhaltsverzeichnis:

- **Einleitung**
- **Komponenten**
- **Montage**
- **Abschließende Überprüfung**

Einleitung

Allgemein

In dieser Montageanleitung erfahren Sie, wie das SOLAR-HOOK Montagepaket „Aufständerung SÜD Premium“ schnell und sicher montiert wird. Trotz höchster Qualitätsansprüche kann es vorkommen, dass an metallischen Komponenten scharfe Kanten entstehen. Wir empfehlen, während der Montage Arbeitshandschuhe zu tragen.

Gültig ist immer die jeweils aktuelle Version dieser Montageanleitung, die auf www.solar-hook.de zum Download bereitsteht. Bitte beachten Sie auch unsere Montagevideos, die Sie beim jeweiligen Produkt finden.

Tragen Sie während der Montage Arbeitshandschuhe



Inbetriebnahme des Systems

Die zum Zeitpunkt der Inbetriebnahme existierenden allgemein anerkannten Regeln der Technik (VDE-Bestimmungen, VDE-Anwendungsregeln) und Netzanschlussrichtlinien sind einzuhalten.

Aufbau und Montageanleitung des Aufständerung SÜD Premium SH-MTG-AS-CN Montagesystems

Statische / Bauliche Anforderungen

Prüfen Sie, ob die statischen Gegebenheiten Ihres Dachs/ Montageorts ausreichend sind, um zusätzliche Lasten aufzunehmen. Prüfen Sie Ihre Landesbauordnung auf Anforderungen für die Errichtung von PV-Anlagen und Systemen. Unsere Montagepakete sind statisch gerechnet unter folgenden Parametern:

Modulgröße: 1755x1038x30mm, 1724x1134x30mm, 2094x1038x30mm,
2094x1134x35mm

Windlast: $q_p=0,85 \text{ KN/m}^2$

Schneelast: $S_k=0,85 \text{ KN/m}^2$

Angewandte Normen: DIN EN 1991-1-3 und -4, DIN EN 1993, DIN EN 1999-1-1

Die Bauhöhe über NN (über dem Meeresspiegel wird von den Wechselrichtern- und Modulherstellern vorgegeben – beachten Sie auch deren Datenblätter)
Unsere Aluminium- und Edelstahlkomponenten werden durch verschiedene Höhen NN nicht tangiert.

Prüffristen / Wartung

1 x jährlich die Schraubverbindungen und Muttern auf festen Sitz überprüfen
1 x jährlich mechanische Bauteile (Modulklemmen, Montageschiene, Ballastierung) auf festen Sitz und mögliche optische Veränderungen prüfen
2 x jährlich an allen FI-Schutzschaltern die Test-Taste betätigen

Reinigen Sie die Glasfläche des Photovoltaikmoduls wenn es verschmutzt/verstaubt ist mit destilliertem Wasser. Zum Beispiel im Frühjahr nach dem Pollenflug.

Aufbau und Montageanleitung des Aufständerung SÜD Premium SH-MTG-AS-CN Montagesystems

Haftungsausschluss

Die SOLAR-HOOK Montagepakete sind nur zulässig für gerahmte Photovoltaik-Module.

Dies können sowohl Glas-Glas, als auch Glas-Folien-Module sein. Unsere Haftung bezieht sich einzig auf die Komponenten des Lieferumfangs eines Solar-Hook Montagepakets, nicht auf das Balkonkraftwerk insgesamt. Bitte beachten Sie (vor allem in Deutschland) die jeweilige Landesbauordnung hinsichtlich der Verwendung von Glas-Glas bzw. Glas-Folien-Modulen. Die Übereinstimmung des Inhalts der vorliegenden Montageanleitung mit der abgebildeten Hardware wurde genauestens geprüft. Wir behalten uns jederzeit das Recht vor, bauliche Änderungen vorzunehmen oder die technischen Daten zu ändern. Die Einforderung von Rechten auf der Grundlage der Anweisungen, Abbildungen, Zeichnungen oder Beschreibungen ist demnach ausgeschlossen.

Vorbehaltlich möglicher Fehler haftet SOLAR-HOOK GmbH nicht für Schäden, die auf Montagefehler, unangemessene oder ungeeignete Verwendung oder unzulässige Reparaturen oder Änderungen zurückgehen. Bei Montagen, die von dieser Anleitung abweichen, gilt der Haftungsausschluss.

Optische Auffälligkeiten / Kratzer in den Materialien

Optische Auffälligkeiten oder Kratzer an den Montageschienen, Aluminiumprofilen, Dreiecken oder, bedingt durch die industrielle Herstellung, sind keine Mängel und werden als solche nicht anerkannt. Mögliche Auffälligkeiten in der Oberflächenbeschaffenheit beeinflussen nicht die Sicherheit oder Funktionalität des Gesamtsystems.

Aufbau und Montageanleitung des Aufständerung SÜD Premium SH-MTG-AS-CN Montagesystems

Komponenten

3 x faltbares Dreieck



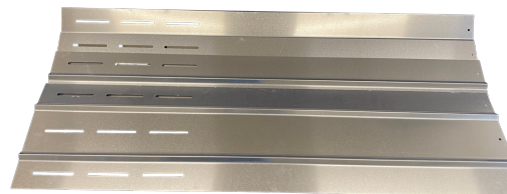
6 x U-Verbinder



6 x Ballastplatte



4 x Windabweiser



6 x Schutzgummimatten NBR



Stand 11/23 Änderungen vorbehalten

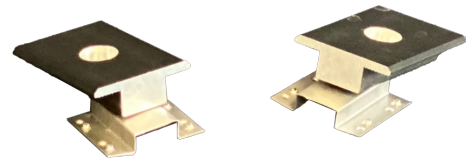
Aufbau und Montageanleitung des Aufständerung SÜD Premium SH-MTG-AS-CN Montagesystems

Komponenten

4 x höhenverstellbare Endklemme
bestehend aus 2 Teilen



2 x Mittelklemme mit
2 x Erdungsplatte



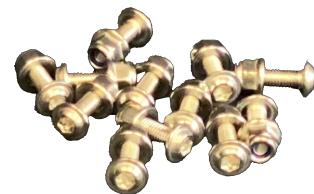
36 x selbstschneidende
Schraube St. 4,8*19



3 x Sechskantschraube M6 x 75 mit
Distanzhülsen



12 x Linsenkopfschraube M6 x 20 plus
Sechskantflanschnutter M6



2 x Sechskantschraube M8 x 45

4 x Sechskantschraube M8 x 25

6 x Edelstahl Sicherungsscheibe



Stand 11/23 Änderungen vorbehalten

Aufbau und Montageanleitung des Aufständerung SÜD Premium SH-MTG-AS-CN Montagesystems

Montage

Sicherheitshinweis: Verwenden Sie bei der Arbeit immer geeignete Schutz- und Sicherheitsausrüstung!

Wir empfehlen Ihnen, sich vor Beginn der Arbeiten unser Montagevideo anzuschauen:
[Montagevideo Aufständerung SÜD Premium](#)

Klappen Sie alle drei Dreiecke auf. Verbinden Sie die senkrechten Stützen oben mit den mitgelieferten Schrauben M6x75 mit Mutter M6 und den Distanzhülsen. Positionieren Sie nun die Dreiecke parallel ungefähr im Abstand von 1,75m zueinander.



Befestigen Sie den Mikrowechselrichter mit einer Hammerkopfschraube am mittleren Dreieck. Positionieren Sie den Wechselrichter so, dass Sie die Kabel von beiden Modulen problemlos erreichen und sich mit diesem verbinden können.



Stand 11/23 Änderungen vorbehalten

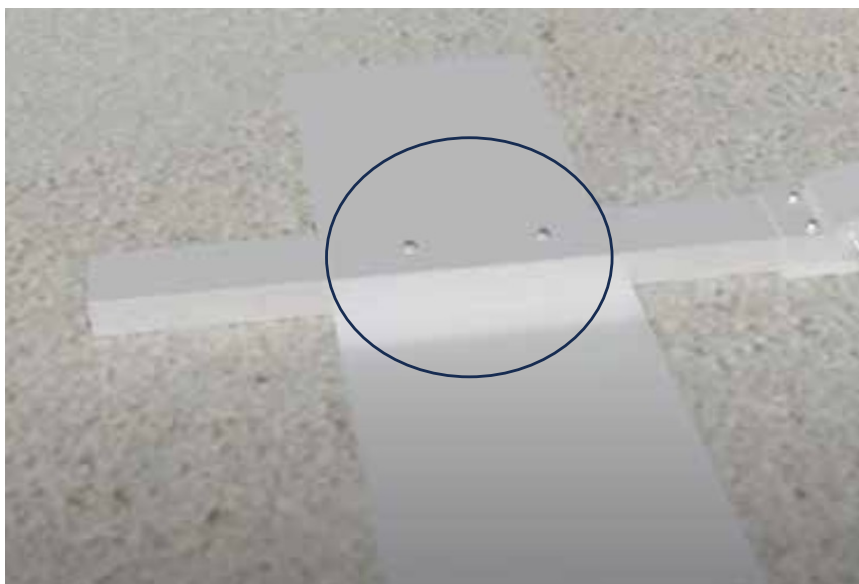
Aufbau und Montageanleitung des Aufständerung SÜD Premium SH-MTG-AS-CN Montagesystems

Montage

Schieben Sie die U-Verbinder jeweils vorne und hinten einige Zentimeter unter die Basisschiene der Dreiecke und befestigen Sie diese mittels der selbstschneidenden Schrauben ST 4,8 x 19 (je 2 Schrauben)



Legen Sie die 6 Ballastaufnahmen etwa mittig auf die U-Verbinder und schrauben Sie diese ebenfalls mit je 2 selbstschneidenden Schrauben ST 4,8 x 19 (12 Schrauben) an die U-Verbinder an.

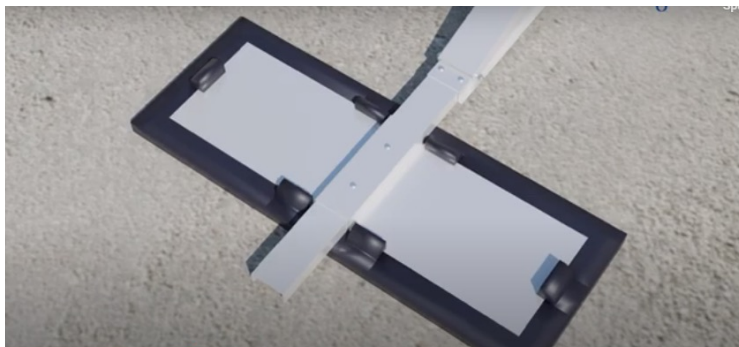
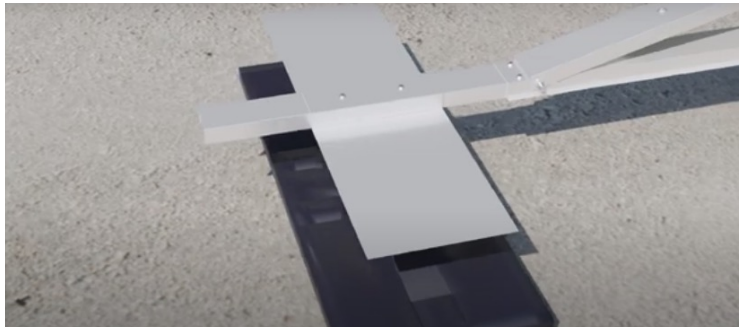


Stand 11/23 Änderungen vorbehalten

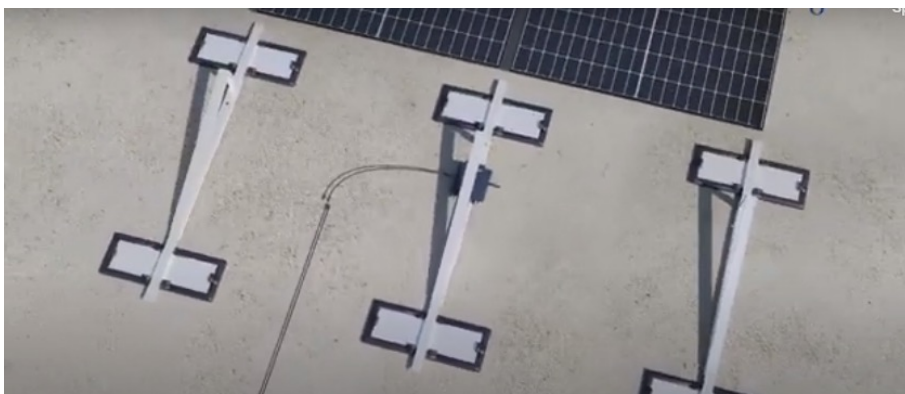
Aufbau und Montageanleitung des Aufständerung SÜD Premium SH-MTG-AS-CN Montagesystems

Montage

Positionieren Sie die Gummipuffer unter die Ballastaufnahmen und fixieren Sie diese mit den vorgestanzen Laschen



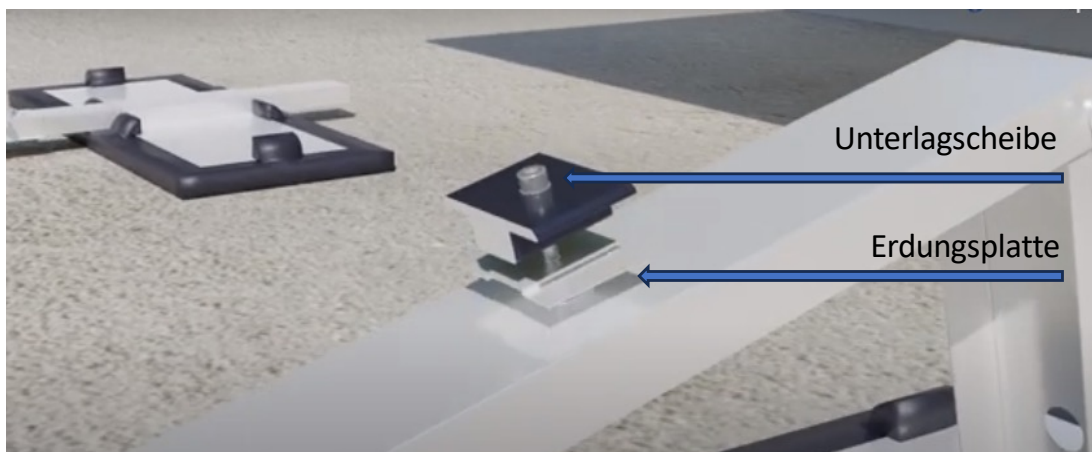
Wiederholen Sie diesen Vorgang an allen Dreiecken.



Aufbau und Montageanleitung des Aufständerung SÜD Premium SH-MTG-AS-CN Montagesystems

Montage

Setzen Sie nun die Mittelklemmen am mittleren Dreieck an. Stellen Sie sicher, dass die Unterlagscheibe und die Erdungsplatte korrekt sitzen. Schraube noch nicht festziehen.



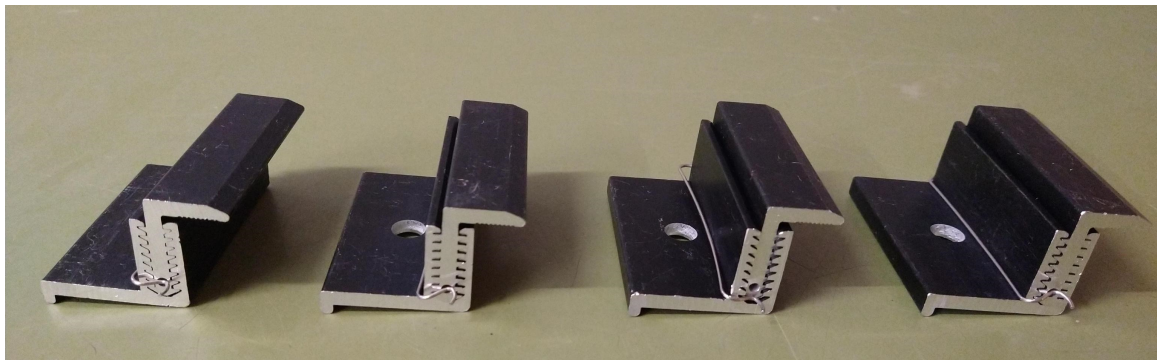
Wenn beide Mittelklemmen vorbereitet sind, können Sie die Module nacheinander auf das mittlere Dreieck auflegen. Achten Sie dabei darauf, dass der Modulrahmen zwischen Mittelklemme und der Erdungsplatte sitzen. Schieben Sie die Module dicht an die Mittelklemmen heran. Wir empfehlen die Module zu Zweit aufzulegen.



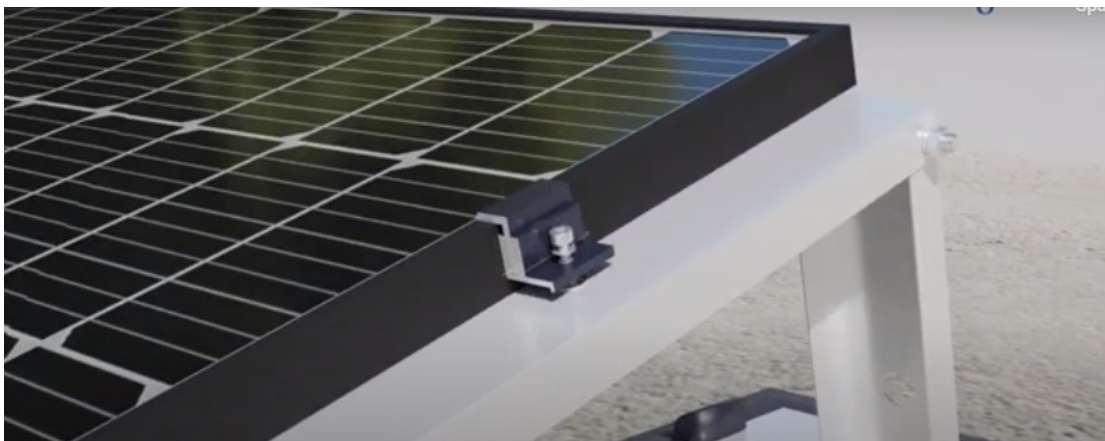
Aufbau und Montageanleitung des Aufständerung SÜD Premium SH-MTG-AS-CN Montagesystems

Montage

Passen Sie die Höhenverstellbaren Endklemmen in ihrer Höhe an die Rahmenstärke Ihres Moduls an und fixieren Sie diese mit der beiliegenden Klammer. Die Klammer stellt lediglich eine Hilfe zur Montage dar und hat sonst keine relevante Aufgabe. Sollten die Klammern einmal fehlen, ist dies kein Reklamationsgrund.



Befestigen Sie nun die Module an den Außenseiten
mit diesen Endklemmen Drehmoment 10 Nm.



Jetzt ziehen Sie nun die Mittelklemmen an – Drehmoment 8 Nm.

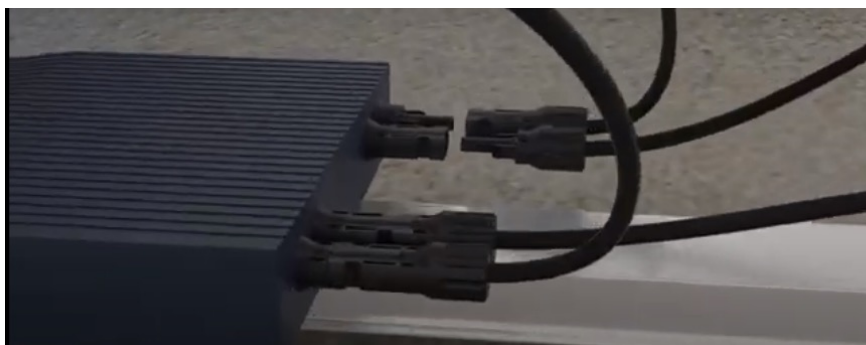
Aufbau und Montageanleitung des Aufständerung SÜD Premium SH-MTG-AS-CN Montagesystems

Montage

Schließen Sie das AC-Ausgangskabel auf der Unterseite der Module an den Wechselrichter an. Die Stecker und Kabelverbindungen sind verwechslungssicher



Schließen Sie nun die DC-Kabel ihrer Photovoltaik-Module an den Wechselrichter an.



Aufbau und Montageanleitung des Aufständerung SÜD Premium SH-MTG-AS-CN Montagesystems

Montage

Nun nehmen Sie zwei der 4 Windabweiser-Bleche und stellen Sie die Länge so ein, dass sie mit dem Abstand zwischen 2 Dreiecken übereinstimmt. Fixieren Sie die beiden Bleche (Langlöcher) mit 6 der mitgelieferten Linsenkopfschrauben. Wiederholen Sie diesen Vorgang mit den beiden anderen Windabweiser-Blechen.



Nun werden die Windabweiser zunächst am äußeren Dreieck mit 3 selbstschneidenden Schrauben festgeschraubt. Dann am mittleren Dreieck.



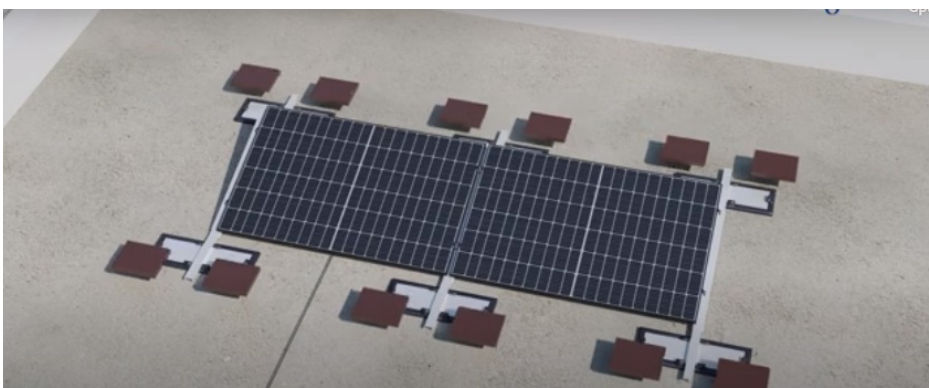
Aufbau und Montageanleitung des Aufständerung SÜD Premium SH-MTG-AS-CN Montagesystems

Montage

Wiederholen Sie diesen Vorgang mit den beiden anderen Windabweiser-Blechen.



Das Solar-System muss nun gegen Verrutschen, gesichert werden. Legen Sie z. B. Waschbetonplatten, Pflastersteine o.ä. auf die Ballastaufnahmen. Das aufzubringende Gewicht ist Abhängig von der Lage, der Höhe des Gebäudes, sowie der Beschaffenheit des Untergrunds. Rechnen Sie bitte mit mindestens 60 kg Ballastierung pro Solar-Modul bei einer Gebäudehöhe von ca. 4 Metern und in Windlastzone 2. In welcher Windlastzone sich ihr Anwesen befindet, können Sie z.B. auf der Internetseite: www.dlubal.com nachschauen.



Aufbau und Montageanleitung des Aufständerung SÜD Premium SH-MTG-AS-CN Montagesystems

Montage

Nun suchen Sie nur noch die nächstgelegene Steckdose und stecken das AC-Ausgangskabel mit dem Schukostecker ein.



Abschließende Überprüfung

Nach Abschluss der Installation prüfen Sie noch einmal, ob jeder Schritt der Montageanleitung eingehalten wurde.

Bitte beachten Sie zwingend die Montage- und Bedienungsanleitungen des verwendeten Wechselrichters.

Bitte beachten Sie ebenso etwaige Hinweise und Anweisungen des Modulherstellers.

Für Installateure: Hinterlassen Sie die Baustelle aufgeräumt und sauber, Entsorgen Sie die Verpackungen

Wir wünschen Ihnen viel Freude mit Ihrem Steckersolargerät!